

Tiven



REFLETS D'ÂMES

Exposition du 6 au 19 juin, 2019

VERNISSAGE, le jeudi 6 juin à 18h30

ESPACE
CARTE BLANCHE

27 rue de Lodi
13006 MARSEILLE

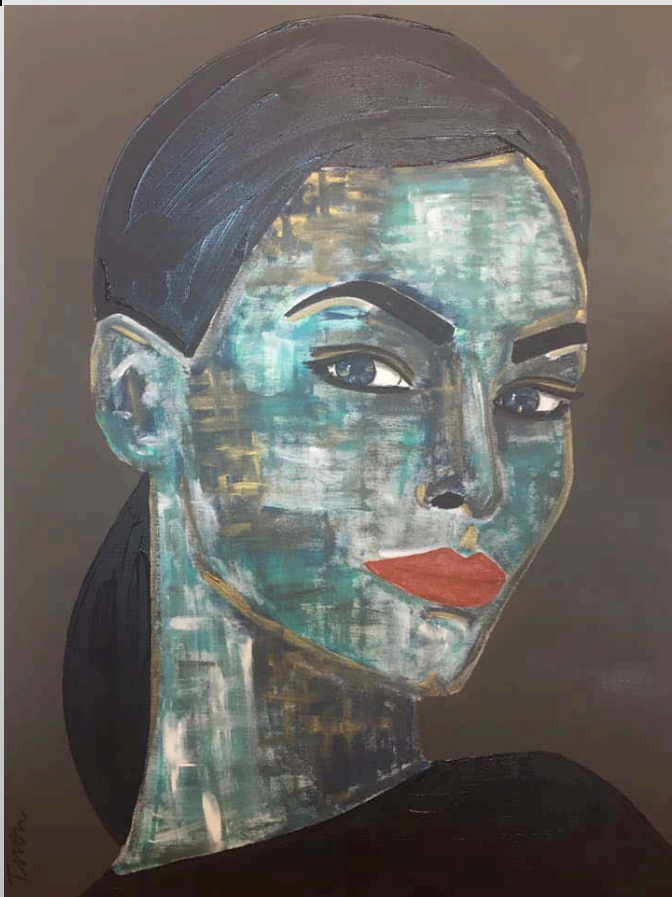


Il a dit : « Tout est énergie. Ce que tu dégages , se que tu penses se reflète en toi et autours de toi. Ne condamne pas les autres ou la vie elle-même quand il y a de la dureté et de l'injustice. La vie est énergie tout est en perpétuel mouvement , incessant. Alors cherche la lumière dans tes pensées, cherche la vérité dans tes mots et ne laisse voyager que le souffle divin , n'oublie pas, tu es un ange »

Venus - 116x89cm

Depuis toute jeune déjà on me cachait du regard des hommes. J ai traversé ma jeunesse dans une maison fermée, celle de ma féminité. J'ai eu la chance de faire des études et je me suis tournée vers la chirurgie en mémoire à ma sœur si belle que son mari a aspergée d'acide. Alors je suis partie aux États-Unis, seule sous mon voile d ignorance, poursuivre mon doctorat en chirurgie reconstructrice du visage. Aujourd'hui, j'ai laissé mon voile à mon passé et je lutte chaque jours pour nos libertés.

Mayssa - 116x89cm



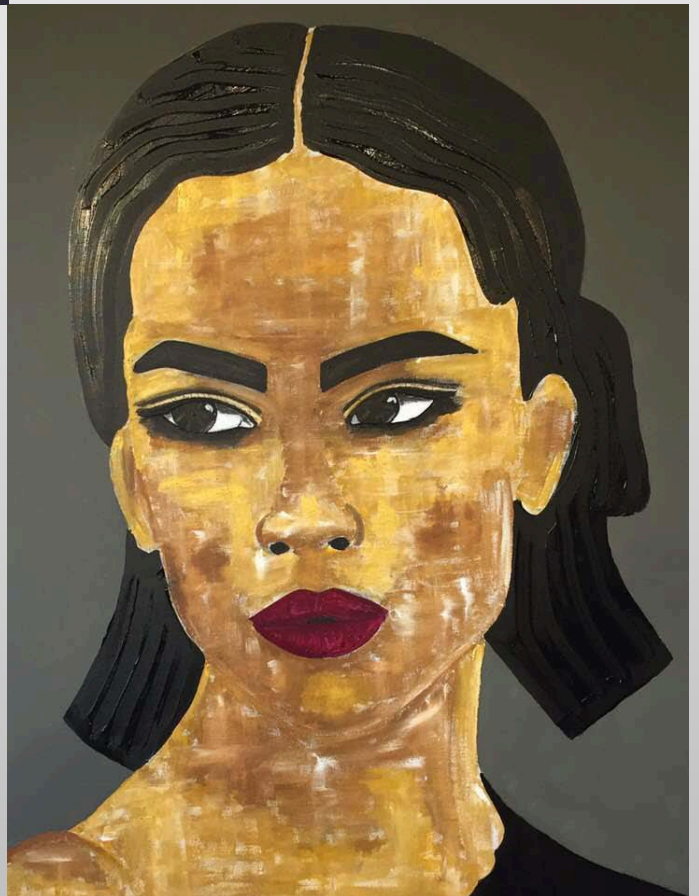


« Je suis une femme du monde, j ai choisi la détermination et le travail acharné pour réussir ma vie ... Il m a dit depuis toujours, une place cela se prend, personne ne te la donnera, il m a dit soit digne et forte, ne renonce jamais et si tu tombes, relèves toi. À force d'oublier au fil du temps cette petite fille qui me crie au fond de moi... je suis là ... J'ai laissé dans une boîte toute la fragilité, mes larmes cachées, tous les vides , tout l'espoir que l'on peut m'aimer juste parce que je suis simplement moi. Alors, me voici entière, forte et fragile, douce et dure, entre le doute et l'espoir, à la frontière de l'être et du paraître, comme un mur entre deux jardins ». Récit autobiographique

Meriel - 116x89cm
Acrylique sur toile pur lin

Sur mon visage nul doute je suis bien ta fille . Un peu de toi un peu de lui et tout l or de mes ancêtres qui part leurs témoignages laissent couler dans mes veines la lumière de leur savoir. Au delà des clivages je suis fière d être Métisse libre d accepter mes héritages et de montrer à la face du monde la beauté de la diversité.

Ana (soleil -Afrique) - 116x89cm





Tiven

Née à Paris en 1973, elle s'inscrit à l'université et étudie la psychologie mais suit les cours du soir des Beaux-Arts. Prise de doutes sur son orientation une fois sa licence passée, elle décide de partir aux Antilles quelques années pour revenir travailler 6 ans pour un groupe de presse et finalement mieux repartir au Maroc. C'est là-bas, après une période difficile de sa vie, qu'elle s'interroge sur l'identité de chacun et décide de ne se consacrer plus qu'à son art et ses portraits.

Ses visages nous questionnent sur nous même, mais aussi sur l'autre. Son inspiration : le monde qui l'entoure avec ses clivages, ses dictats où le paraître prime sur l'être ou la couleur de la peau, le pli des yeux et la boucle de cheveu met tout de suite l'autre dans un préjugé conscient. Tiven souhaite re-définir les codes et nous demande de nous poser ces questions : suis-je mon apparence ? Mon visage définit-il le chemin que je traverse ? Mes racines profondes sont-elles celles de mon corps ou de mon âme ? Quelles sont mes origines ? Qu'est-ce qui m'anime ? Toutes ces questions, elle souhaite que nous nous les posions lorsque nous regardons ses portraits . Ces femmes sont de tous horizons, de toutes nations. Elle nous pousse à considérer l'autre dans ses visages comme une multitude de possibilités en jouant habilement sur les marques d'identités physiques en mélangeant les continents au sein même d'un seul visage.

Tiven et Marseille

Après une première exposition en 2018 à l'espace Carte Blanche où Tiven rencontre un public chaleureux et passionné d'art. La rencontre avec de nouveaux collectionneurs invite Tiven à exposer régulièrement à Marseille, ville chère à son cœur, lui rappelant son enfance .

En 2019, c'est après un passage à Marseille en avril à l'Atelier Capifrance puis le mois dernier au SMART, qu'elle se plaît à clore sa tournée dans notre galerie. Elle expose exclusivement, dès le 6 juin, à l'Espace Carte Blanche, ses derniers portraits de femmes...

ESPACE



CARTE BLANCHE

Espace Carte Blanche
27, rue de Lodi 13006 Marseille
Métro Notre-Dame du Mont - Parking Cours Julien

Laëti de Flo : 06 12 18 23 22
www.espace-carteblanche.com
espacerteblanche27@gmail.com